



Benex®-Control Basic



Root Extraction System | developed with Dr. Syfrig

Benex®-Control Basic ist ein Einstiegssystem mit reduziertem Instrumentarium. (Beschreibung: siehe Benex®-Control Professional, Seite 3)

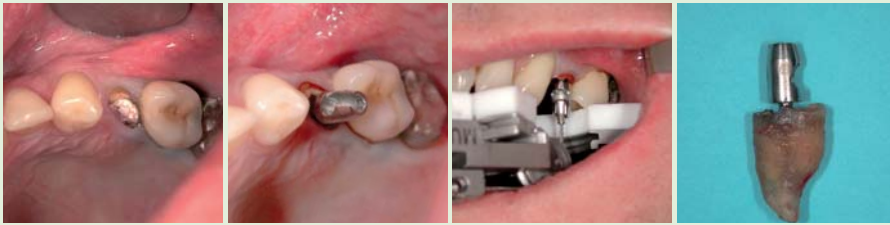
Benex®-Control Basic is an introductory system with reduced instrument set. (description: see Benex®-Control Professional, page 3)



Art.-No. BBEBa



Anwendungsvideo
Application Video



© Dr. Benno Syfrig

	Extraktionsschraube Extraction screw	Schraubendreher Extraction screw key	Pilotbohrer ³ Pilot bur ³	Extraktor ³ Extractor ³	Quadrantenstütze ³ Quadrant support ³	Zugseile ³ Traction strings ³ (2 Stck. / 2 pcs.)
CE 0044						
Fig. BE001230...	...060	...050	A2001	...010	...090	...020
Shank ¹			205			
Size ²			013			
Length mm	10.0	15.0	12.0	129.0		
	1.3					
	1.6	10.0	1.3			

¹ 205=RA L, 206=RA XL ² Largest working part diameter in 1/10 mm ³ illustrated 1:2

Innendurchmesser Internal diameter Außendurchmesser External diameter

Optional für BBEBa und BBEPR erhältlich:
Optionally available for BBEBa and BBEPR:

Teflon® Auflagerplatte (abgeschragt)¹
Teflon® coated bite plate (beveled)¹



CE	
Fig. BE001230...	...017

¹ Teflon® is a registered trademark of DuPont, USA



Benex®-Control Professional

Root Extraction System | developed with Dr. Syfrig

Benex®-Control Professional eignet sich hervorragend zum Extrahieren von Zahnwurzeln und Zahnwurzelfragmenten, wenn ein herkömmliches Ziehen mit einer Zange und Hebel, beispielsweise im Rahmen einer Sofortimplantation, vermieden werden sollte. Dank der innovativen Konstruktion des Extraktors lässt sich die Wurzel ohne Verletzung des Knochens und Weichgewebes sehr leicht und besonders kontrolliert entfernen. Um eine optimale, vertikale Kraftübertragung zu garantieren, muss eine rechtwinklige Ebene zur Auflage des Extraktors vorliegen. Die neue entwickelte Quadrantenstütze bietet eine optimale Auflagefläche, schützt vorhandene Restbeziehung und bietet insbesondere bei zahnlosen Verhältnissen eine Auflage für den Extraktor.

Benex®-Control Professional is outstandingly suitable for extracting dental roots and dental root fragments whenever conventional drawing using forceps and leverage should be avoided (for example in the context of an immediate implantation). Thanks to the innovative construction of the extractor, the root can be very easily removed in a particularly controlled manner without damaging the bone or soft tissues. To guarantee an optimal vertical transmission of force, there must be a plane at right angles to the extractor support. The newly developed quadrant support provides the optimal supporting surface, protects the remaining existing dentition, and, particularly in edentulous circumstances, provides support for the extractor.



Art.-No. BBEPR



© Dr. Benno Syfrig

	Diamantierte Spiralbohrer Diamond-headed twist drills		Extraktionsschrauben Extraction screws				Schraubendreher Extraction screw keys		Pilotbohrer ³ Pilot burs ³			Schutzkappe Protecting cap
CE 0044												
Fig. BE001230...	...030	...035	...060	...070	...080	...085	...040	...050	A2001	B2001	BE00123 SK60	
Shank ¹	206	206							205	205		
Size ²									013	016		
Length mm	17.0	17.0	10.0	16.0	10.0	16.0	7.0	15.0	12.0	12.0	8.0	
			1.3	1.3	1.8	1.8					5.0	
	1.3 / 1.8	1.8 / 2.3	1.6	1.6	2.1	2.1	10.0	10.0	1.3	1.6	5.5	

¹ 205=RA L, 206=RA XL ² Largest working part diameter in 1/10 mm ³ Alternative to diamond-headed twist drills

Innendurchmesser Internal diameter Außendurchmesser External diameter

	Kronentrenner Crown cutters (2 Stck. / 2 pcs.)		Osteotomieinstrumente Osteotomy instruments				Extraktor ³ Extractor ³	Zugseile ⁴ Traction strings ⁴ (2 Stck. / 2 pcs.)	Quadrantenstütze ⁴ Quadrant support ⁴
CE 0044									
Fig. BE001230...	HM 31C	HM 33C	HM 33IL	HM 34IL	859L	859	...010	...020	...090
Shank ¹	204	314	316	317	204	204			
Size ²	012	012	010	012	010	018			
Length mm	4.1	4.1	5.5	6.0	12.0	10.0	129.0		

¹ 204=RA, 314=FG, 316=FG XL, 317=30 mm

² Largest working part diameter in 1/10 mm

³ illustrated 1:3

⁴ illustrated 1:2